

УТВЕРЖДАЮ:  
Глава Администрации  
ЗАТО Северск

«12» \_\_\_\_\_ Н.В.Диденко  
2019 г.

**Акт**  
**лесопатологического обследования № 3**

лесных насаждений \_\_\_\_\_ Лесничество ЗАТО Северск \_\_\_\_\_ лесничества (лесопарка)  
Томской области  
(субъект Российской Федерации)

Способ лесопатологического обследования: 1. Визуальный ☐  
2. Инструментальный ☒

**Место проведения**

Участковое лесничество	Урочище (дача)	Квартал (кварталы)	Выдел (выделы)	Площадь, га
Третье	-	108	23	5,7
-	-	-	-	-
-	-	-	-	-
-	-	-	-	-

Лесопатологическое обследование проведено на общей площади 5,7 га.  
в насаждениях свободных от аренды.

# 1. Визуальное лесопатологическое обследование.\*

Наземное ☐

Дистанционное ☐

1.1. На площади \_\_\_\_\_ га фактическая таксационная характеристика лесного насаждения соответствует (не соответствует) таксационному описанию (нужное подчеркнуть). Причины несоответствия \_\_\_\_\_

Список участков с выявленными несоответствиями приведен в приложении 1 к настоящему Акту.

1.2. Лесные насаждения с нарушенной и утраченной устойчивостью выявлены на площади \_\_\_\_\_ га:

Участковое лесничество	Урочище (дача)	Площадь, га		Причина ослабления (гибели)
		с нарушенной устойчивостью	с утраченной устойчивостью	
-	-	-	-	-
-	-	-	-	-
Итого	-	-	-	-

Состояние обследованных лесных насаждений приведено в приложениях 1.1 – 1.4 к Акту в зависимости от метода проведения ЛПО.

1.3. В обследованных лесных участках прогнозируется:

Прогноз	Площадь, га
Ослабление лесных насаждений	-
Усыхание лесных насаждений различной степени	-
Развитие очагов вредных организмов	-

1.4. Обнаружено загрязнение лесного участка отходами и выбросами: **промышленными** ☐  
**Бытовыми** ☐

Вид загрязнения	Размеры загрязнения			Объем, кубм	Площадь загрязнения, га
	длина, м	ширина, м	высота, м		
-	-	-	-	-	-
-	-	-	-	-	-

## ЗАКЛЮЧЕНИЕ

Оценка текущего санитарного и лесопатологического состояния лесных насаждений, назначенные профилактические мероприятия по защите лесов, агитационные мероприятия:

-
-
-
-
-
-
-

Исполнитель работ по проведению лесопатологического обследования:

Ф.И.О. Инженер-лесопатолог Томов П.В. Подпись 

Ф.И.О. Инженер-лесопатолог Чугин В.С. Подпись 

\* Раздел включается в акт, в случае проведения лесопатологического обследования визуальным способом.

## 2. Инструментальное обследование лесного участка кв.108 выд.23.\*

2.1. Фактическая таксационная характеристика лесного насаждения соответствует (не соответствует) (нужное подчеркнуть) таксационному описанию. Причины несоответствия: повреждение стволовыми вредителями и последствия ветров прошлых лет

Ведомость лесных участков с выявленными несоответствиями таксационным описаниям приведена в приложении 1 к Акту.

2.2. Состояние насаждений: с нарушенной устойчивостью ☒   
 с утраченной устойчивостью ☐

причины повреждения:

полиграф белопихтовый (уссурийский), рак пихты ржавчинный, бактериальные заболевания, стволовые гнили, трутовики

Заселено/(отработано) стволовыми вредителями:

Вид вредителя	Порода	Встречаемость (% заселённых деревьев)	Степень заселения лесного насаждения (слабая, средняя, сильная)
Полиграф белопихтовый	П	2,0/(46,3)	слабая
Усач еловый черный б	Е	-(15,4)	-

Повреждено огнём:

Вид пожара	Порода	Состояние корневых лап		Состояние корневой шейки		Подсушивание луба	
		процент повреж- дённых огнём корней	процент деревьев с данным повреж- дением	ожог корневой шейки по окружности (1/4; 2/4; 3/4; более 3/4)	процент деревьев с данным повреж- дением	по окружности (1/4; 2/4; 3/4; более 3/4)	процент деревьев с данным повреж- дением
-	-	-	-	-	-	-	-
-	-	-	-	-	-	-	-
-	-	-	-	-	-	-	-

Поражено болезнями:

Вид болезни	Порода	Встречаемость (% поражённых деревьев)	Степень поражения лесного насаждения (слабая, средняя, сильная)
Рак пихты ржавчинный	П	15,4	слабая
Бактериальные заболевания	Б	56,3	сильная
Стволовый гнили	П	38,9	сильная
	Е	15,4	слабая
	С	26,3	средняя
	Б	56,3	сильная
	Ос	50,0	сильная
Трутовик ложный осиновый	Ос	50,0	сильная

2.3. Выборке подлежит 27,2 % деревьев,

в том числе:

ослабленных - % (причины назначения) \_\_\_\_\_;

сильно ослабленных - % (причины назначения) \_\_\_\_\_;

усыхающих 2,4 % (причины назначения) Полиграф белопихтовый, стволовые гнили, трутовик ложный осиновый \_\_\_\_\_;

свежего сухостоя 0,5 %,  
 в том числе: свежего ветровала - %;  
 свежего бурелома - %;  
 старого ветровала - %;  
 в том числе: старого бурелома 13,6 %;  
 старого сухостоя 10,7 %;  
 аварийных - %.

2.4. Полнота лесного насаждения после уборки деревьев, подлежащих рубке, составит 0,68.  
 Критическая полнота для данной категории лесных насаждений составляет 0,5.

## ЗАКЛЮЧЕНИЕ

С целью предотвращения негативных процессов или снижения ущерба от их воздействия назначено:

Участковое лесничество	Урочище (дача)	Квартал	Выдел	Площадь выдела, га	Вид мероприятия	Площадь мероприятия, га	Порода	Запас на выдел, куб. м	Крайние сроки проведения
Третье	-	108	23	5,7	ВСП	5,7	ПЕКСО СБ	241	2019-2021 г.
-	-	-	-	-	-	-	-	-	-

Ведомость перечета деревьев, назначенных в рубку, и абрис лесного участка прилагаются (приложение 2 и 3 к Акту).

Меры по обеспечению возобновления: \_\_\_\_\_

Мероприятия, необходимые для предупреждения повреждения или поражения смежных насаждений: согласно приказу N 470 от 12.09.2016 "Об утверждении Правил осуществления мероприятий по предупреждению распространения вредных организмов" пункт 41 порубочные остатки после выборочных санитарных рубок подлежат сжиганию, вне пожароопасного периода.

Сведения для расчёта степени повреждения:

год образования старого сухостоя 2016 ;

основная причина повреждения древесины полиграф белопихтовый (уссурийский), рак пихты ржавчинный, бактериальные заболевания, трутовики, стволовые гнили.

Дата проведения обследований \_\_\_\_\_

Исполнитель работ по проведению лесопатологического обследования:

Ф.И.О. Инженер-лесопатолог Томов П.В. Подпись 

Ф.И.О. Инженер-лесопатолог Чугин В.С. Подпись 

\* Раздел включается в акт в случае проведения лесопатологического обследования инструментальным способом.

### 3. Инструментальное обследование аварийных деревьев.\*

3.1. Координаты расположения аварийного дерева: \_\_\_\_\_.

3.2. Структурные изъяны, характеризующие аварийность дерева: \_\_\_\_\_.

3.3. Порода \_\_\_\_\_, диаметр, см \_\_\_\_\_,

высота, м \_\_\_\_\_, возраст, лет \_\_\_\_\_.

### ЗАКЛЮЧЕНИЕ

С целью предотвращения негативных процессов или снижения ущерба от их воздействия:

Вид мероприятия	Запас дерева, куб. м	Порода	Сроки проведения
-	-	-	-
-	-	-	-

Ведомость перечета аварийных деревьев, назначенных в рубку, прилагается (приложение 4 к Акту).

Мероприятия, необходимые для предупреждения повреждения или поражения смежных деревьев:

_____
_____
_____
_____

Дата проведения обследований

05.11.2018г.

Исполнитель работ по проведению лесопатологического обследования:

Ф.И.О. Инженер-лесопатолог Томов П.В. Подпись 

Ф.И.О. Инженер-лесопатолог Чугин В.С. Подпись 

Приложение 1  
к акту лесопатологического обследования

Ведомость лесных участков с выявленными несоответствиями таксационным описаниям


Источник данных	Год проведения лесосурьейства	Номер квартала	Номер выдела	Площадь выдела, га	Целевое назначение лесов	Категория защитных лесов	Номер лесопатологического выдела	Площадь лесопатологического выдела, га	Таксационная характеристика										Заложено пробных площадей	
									состав	порода	возраст, лет	средняя высота, м	средний диаметр, см	тип леса	тип условий местопрорастания	полнота	бонитет	запас, куб. м/га	количество, шт.	общая площадь, га
ТО	2010	108	23	5,7	экспл	-	-	-	3	П	85	24	26	МШ	-	0,5	2	220	-	-
	-	-	-	-	-	-	-	-	2	Б	110	29	36	-	-	-	-	-	-	-
	-	-	-	-	-	-	-	-	2	С	100	26	32	-	-	-	-	-	-	-
	-	-	-	-	-	-	-	-	1	К	120	24	30	-	-	-	-	-	-	-
	-	-	-	-	-	-	-	-	1	Б	85	25	30	-	-	-	-	-	-	-
Ф	-	-	-	-	-	-	-	-	1	ОС	85	26	32	-	-	-	-	-	-	-
	2019	108	23	5,7	экспл	-	-	-	4	П	95	20	16	МШ	-	0,8	2	279,6	1	0,45
	-	-	-	-	-	-	-	-	2	Б	120	29	36	-	-	-	-	-	-	-
	-	-	-	-	-	-	-	-	2	С	110	26	32	-	-	-	-	-	-	-
	-	-	-	-	-	-	-	-	1	К	130	26	36	-	-	-	-	-	-	-
-	-	-	-	-	-	-	-	-	1	Б	95	22	24	-	-	-	-	-	-	-
-	-	-	-	-	-	-	-	-	ОС	95	95			-	-	-	-	-	-	-

Примечание:

ТО - таксационные описания

Ф - фактическая характеристика лесного насаждения

Исполнитель работ по проведению лесопатологического обследования:

Ф.И.О. Томов П.В. инженер-лесопатолог Подпись 

Ф.И.О. Чугин В.С. инженер-лесопатолог Подпись 







Результаты проведения лесопатологического обследования в лесных насаждениях,  
повреждённых вредителями леса (хвое- листогрызущими) за ноябрь 20 19 г.  
(месяц)

Субъект Российской Федерации	Томская область	Лесничество (лесопарк)	ЗАТО Северск
Участковое лесничество	Третье	Урочище (лесная дача)	

Номер квартала	Номер выдела	Площадь выдела, га	Целевое назначение лесов	Категория защитных лесов	Номер лесопатологического выдела	Площадь лесопатологического выдела, га	Таксационная характеристика лесного насаждения								Вид вредителя	Доля повреждённых деревьев, % от количества	Распределение деревьев по степени объедания кроны, % от числа стволов				Фаза развития вредителя	Назначенные мероприятия			Сроки проведения
							состав	порода	Возраст	средняя высота, м	средний диаметр, см	тип леса	полнота	бонитет			запас, куб. м/га	до 25	26 - 49	50 - 75		более 75	Вид	площадь, га	
-	1	-	7	8	9	10	11	12	13	14	15	16	17	18	19	20	21	22	23	24	25	26			
-	-	-	-	-	-	-	-	-	-	-	-	-	-	-	-	-	-	-	-	-	-	-			

Показатели, не соответствующие таксационному описанию, отмечаются «\*».  
Исполнитель работ по проведению лесопатологического обследования:

Ф.И.О.	Томов П.В.	инженер-лесопатолог	Подпись	
Ф.И.О.	Чугин В.С.	инженер-лесопатолог	Подпись	
Дата составления документа	<u>28.11.19</u>	Телефон	<u>8(3822)24-90-11</u>	



### Результаты проведения лесопатологического обследования лесных насаждений с использованием авиационных средств

Субъект Российской Федерации Томская Лесничество (лесопарк) ЗАТО Северск  
 Участковое лесничество Третье Урочище (лесная дача)   
 Государственный и регистрационный знаки летательного аппарата -  
 Изготовитель, тип летательного аппарата -  
 Серийный идентификационный номер воздушного судна -  
 Дата вылета - Местное время вылета - Пункт вылета - Время полёта -

Номер квартала	Номер выдела	Номер лесопатологического выдела	Площадь лесопатологического выдела, га	Перечень таксационных выделов, входящих в лесопатологический выдел	Повреждаемая порода	Доля усыхающих и погибших деревьев, %										Степень повреждения полога, %		Тип распределения повреждённых (погибших) деревьев (равномерное, групповое, куртинное, сплошное)	Причина повреждения	Назначенные мероприятия		
						усыхающие	свежий сухостой	старый сухостой	свежий ветровал	старый ветровал	старый бурелом	аварийные деревья	деформация	деформация	деформация					вид	площадь, га	сроки проведения
1	2	3	4	5	6	7	8	9	10	11	12	13	14	15	16	17	18	19	20	21		
-	-	-	-	-	-	-	-	-	-	-	-	-	-	-	-	-	-	-	-	-	-	-

Исполнитель работ по проведению лесопатологического обследования:

Ф.И.О. Томов П.В. инженер-лесопатолог Подпись Томов  
 Ф.И.О. Чугин В.С. инженер-лесопатолог Подпись Чугин  
 Дата составления документа 28.11.2019 Телефон 8(3822)24-90-11



**Ведомость перечета деревьев, назначенных в рубку**

ВРЕМЕННАЯ ПРОБНАЯ ПЛОЩАДЬ № 1

Субъект Российской Федерации Томская область  
Лесничество (лесопарк) Лесничество ЗАТО Северск Квартал 108 Выдел 23  
Площадь 5,7 га,  
Номер очага вредных организмов \_\_\_\_\_ Размер пробной площади 1,2 га.  
Таксационная характеристика:  
тип леса МШ; состав 4П2Е2С1К1Б+ОС; возраст 95; бонитет 2;  
6П4Е (25) 2,0м 1,5  
полнота 0,8; запас на га 279,6; возобновление тыс. шт/га

Время и причина ослабления лесного насаждения:

Насаждение повреждено полиграфом белопихтовым (уссурийским)

раком пихты ржавчинным, бактериальными болезнями, стволовыми гнилями

Тип очага вредных организмов: эпизодический, хронический (подчеркнуть).

Фаза развития очага вредных организмов: начальная, нарастания численности, собственно вспышка, кризис (подчеркнуть).

Состояние лесного насаждения, намечаемые мероприятия:

Насаждение повреждено полиграфом белопихтовым (уссурийским)

раком пихты ржавчинным, бактериальными болезнями, стволовыми гнилями

Рекомендовано проведение выборочной санитарной рубки

Средневзвешенная категория состояния по породе - 2,2

Средневзвешенная категория состояния по насаждению - 1,9

Исполнитель работ по проведению лесопатологического обследования:

Ф.И.О. Томов П.В. инженер-лесопатолог

Подпись



Ф.И.О. Чугин В.С. инженер-лесопатолог

Подпись



Дата составления документа

28.11.192

Телефон

8(3822)24-90-11

## ВЕДОМОСТЬ ПЕРЕЧЕТА ДЕРЕВЬЕВ

Порода: Кедр

Степени толщины см	Количество деревьев по категориям состояния, шт.																Всего деревьев по ступеням толщины	
	I	II	III	IV		V		VI			ветровал, бурелом			аварийные деревья			шт.	в том числе подлежат рубке, %
				НЗ	З	НЗ	З	НЗ	З	О	НЗ	З	О	НЗ	З	О		
1	2	3	4	5	6	7	8	9	10	11	12	13	14	15	16	17	18	19
8	1	0	0	0	0	0	0	0	0	0	0	0	0	0	0	0	1	0,0
12	0	0	0	0	0	0	0	0	0	0	0	0	0	0	0	0	0	0,0
16	0	0	0	0	0	0	0	0	0	0	0	0	0	0	0	0	0	0,0
20	0	0	0	0	0	0	0	0	0	0	0	0	0	0	0	0	0	0,0
24	5	0	0	0	0	0	0	0	0	0	0	0	0	0	0	0	5	0,0
28	0	0	0	0	0	0	0	0	0	0	0	0	0	0	0	0	0	0,0
32	1	0	0	0	0	0	0	0	0	0	0	0	0	0	0	0	1	0,0
36	1	1	0	0	0	0	0	0	0	0	0	0	0	0	0	0	2	0,0
40	1	0	0	0	0	0	0	0	0	0	0	0	0	0	0	0	1	0,0
44	0	0	0	0	0	0	0	0	0	0	0	0	0	0	0	0	0	0,0
48	0	0	0	0	0	0	0	0	0	0	0	0	0	0	0	0	0	0,0
52	1	2	0	0	0	0	0	0	0	0	0	0	0	0	0	0	3	0,0
56	0	0	0	0	0	0	0	0	0	0	0	0	0	0	0	0	0	0,0
60	0	0	0	0	0	0	0	0	0	0	0	0	0	0	0	0	0	0,0
64	0	0	0	0	0	0	0	0	0	0	0	0	0	0	0	0	0	0,0
68	0	0	0	0	0	0	0	0	0	0	0	0	0	0	0	0	0	0,0
72	0	0	0	0	0	0	0	0	0	0	0	0	0	0	0	0	0	0,0
76	0	0	0	0	0	0	0	0	0	0	0	0	0	0	0	0	0	0,0
80	0	0	0	0	0	0	0	0	0	0	0	0	0	0	0	0	0	0,0
84	0	0	0	0	0	0	0	0	0	0	0	0	0	0	0	0	0	0,0
88	0	0	0	0	0	0	0	0	0	0	0	0	0	0	0	0	0	0,0
Итого, %	76,9	23,1	0,0	0,0	0,0	0,0	0,0	0,0	0,0	0,0	0,0	0,0	0,0	0,0	0,0	0,0		0,0

Порода: Ель

Степени толщины см	Количество деревьев по категориям состояния, шт.																Всего деревьев по ступеням толщины	
	I	II	III	IV		V		VI			ветровал, бурелом			аварийные деревья			шт.	в том числе подлежат рубке, %
				НЗ	З	НЗ	З	НЗ	З	О	НЗ	З	О	НЗ	З	О		
1	2	3	4	5	6	7	8	9	10	11	12	13	14	15	16	17	18	19
8	1	2	0	0	0	0	0	0	0	1	0	0	0	0	0	0	4	25,0
12	1	0	0	0	0	0	0	0	0	0	0	0	1	0	0	0	2	50,0
16	1	1	0	0	0	0	0	0	0	0	0	0	0	0	0	0	2	0,0
20	4	0	0	0	0	0	0	0	0	0	0	0	0	0	0	0	4	0,0
24	1	0	0	0	0	0	0	0	0	0	0	0	0	0	0	0	1	0,0
28	2	0	0	0	0	0	0	0	0	0	0	0	0	0	0	0	2	0,0
32	1	0	0	0	0	0	0	0	0	0	0	0	0	0	0	0	1	0,0
36	3	0	0	0	0	0	0	0	0	0	0	0	1	0	0	0	4	25,0
40	1	0	0	0	0	0	0	0	0	0	0	0	0	0	0	0	1	0,0
44	4	0	0	0	0	0	0	0	0	0	0	0	0	0	0	0	4	0,0
48	0	0	0	0	0	0	0	0	0	0	0	0	0	0	0	0	0	0,0
52	2	0	0	0	0	0	0	0	0	0	0	0	0	0	0	0	2	0,0
56	2	0	0	0	0	0	0	0	0	0	0	0	0	0	0	0	2	0,0
60	0	1	0	0	0	1	0	0	0	0	0	0	0	0	0	0	2	50,0
64	0	0	0	0	0	0	0	0	0	0	0	0	0	0	0	0	0	0,0
68	0	0	0	0	0	0	0	0	0	0	0	0	0	0	0	0	0	0,0
72	0	0	0	0	0	0	0	0	0	0	0	0	0	0	0	0	0	0,0
Итого, %	74,2	12,9	0,0	0,0	0,0	3,2	0,0	0,0	0,0	3,2	0,0	0,0	6,5	0,0	0,0	0,0		12,9

Порода: Пихта

Степени толщины см	Количество деревьев по категориям состояния, шт.																Всего деревьев по ступеням толщины	
	I	II	III	IV		V		VI			ветровал, бурелом			аварийные деревья			шт.	в том числе подлежат рубке, %
				НЗ	З	НЗ	З	НЗ	З	О	НЗ	З	О	НЗ	З	О		
1	2	3	4	5	6	7	8	9	10	11	12	13	14	15	16	17	18	19
8	27	7	0	0	0	0	0	0	0	14	0	0	20	0	0	0	68	50,0
12	9	4	0	0	0	0	1	0	0	15	0	0	18	0	0	0	47	72,3
16	11	7	1	0	2	0	2	0	1	7	0	0	11	0	0	0	42	54,8
20	8	0	0	0	1	0	1	0	1	6	0	0	11	0	0	0	28	71,4
24	5	5	3	0	3	0	1	0	0	5	0	0	11	0	0	0	33	60,6
28	9	1	1	0	1	0	1	0	0	5	0	0	7	0	0	0	25	56,0
32	3	2	2	0	0	0	0	0	0	2	0	0	2	0	0	0	11	36,4
36	2	4	0	0	0	0	1	0	0	0	0	0	5	0	0	0	12	50,0
40	3	1	0	0	0	0	0	0	0	2	0	0	5	0	0	0	11	63,6
44	0	2	0	0	1	0	0	0	0	0	0	0	2	0	0	0	5	60,0
48	3	1	1	0	0	0	0	0	0	1	0	0	2	0	0	0	8	37,5
52	1	0	0	0	0	0	0	0	0	0	0	0	0	0	0	0	1	0,0
56	0	0	0	0	0	0	0	0	0	0	0	0	0	0	0	0	0	0,0
60	0	0	0	0	0	0	0	0	0	0	0	0	0	0	0	0	0	0,0
Итого, %	27,8	11,7	2,7	0,0	2,7	0,0	2,4	0,0	0,7	19,6	0,0	0,0	32,3	0,0	0,0	0,0		57,7

Порода: Береза

Ступени толщины см	Количество деревьев по категориям состояния, шт.																	Всего деревьев по ступеням толщины	
	I	II	III	IV		V		VI			ветровал, бурелом			аварийные деревья			шт.	в том числе подлежат рубке, %	
				НЗ	З	НЗ	З	НЗ	З	О	НЗ	З	О	НЗ	З	О			
1	2	3	4	5	6	7	8	9	10	11	12	13	14	15	16	17	18	19	
8	0	0	1	0	0	0	0	0	0	0	0	0	0	0	0	0	1	0,0	
12	0	0	0	0	0	0	0	0	0	0	0	0	0	0	0	0	0	0,0	
16	1	1	0	0	0	0	0	0	0	0	1	0	1	0	0	0	4	50,0	
20	1	3	2	0	0	0	0	0	0	0	0	0	1	0	0	0	7	14,3	
24	2	4	0	1	0	0	0	0	0	0	1	0	0	0	0	0	8	25,0	
28	6	1	0	0	0	0	0	0	0	0	0	0	0	0	0	0	7	0,0	
32	3	4	0	0	0	0	0	0	0	0	0	0	0	0	0	0	7	0,0	
36	0	5	0	0	0	0	0	0	0	0	0	0	0	0	0	0	5	0,0	
40	0	0	0	0	0	0	0	0	0	0	0	0	0	0	0	0	0	0,0	
44	2	1	0	0	0	0	0	0	0	0	0	0	0	0	0	0	3	0,0	
48	0	0	0	0	0	0	0	0	0	0	0	0	0	0	0	0	0	0,0	
52	0	0	0	0	0	0	0	0	0	0	0	0	0	0	0	0	0	0,0	
56	0	0	0	0	0	0	0	0	0	0	0	0	0	0	0	0	0	0,0	
60	0	0	0	0	0	0	0	0	0	0	0	0	0	0	0	0	0	0,0	
Итого, %	35,7	45,2	7,1	2,4	0,0	0,0	0,0	0,0	0,0	0,0	4,8	0,0	4,8	0,0	0,0	0,0		11,9	

Порода: Осина

Ступени толщины см	Количество деревьев по категориям состояния, шт.																	Всего деревьев по ступеням толщины	
	I	II	III	IV		V		VI			ветровал, бурелом			аварийные деревья			шт.	в том числе подлежат рубке, %	
				НЗ	З	НЗ	З	НЗ	З	О	НЗ	З	О	НЗ	З	О			
1	2	3	4	5	6	7	8	9	10	11	12	13	14	15	16	17	18	19	
8	0	0	0	0	0	0	0	0	0	0	0	0	0	0	0	0	0	0,0	
12	0	0	0	0	0	0	0	0	0	0	0	0	0	0	0	0	0	0,0	
16	0	1	0	0	0	0	0	0	0	0	0	0	0	0	0	0	0	0,0	
20	0	2	0	0	0	0	0	0	0	0	0	1	0	0	0	0	3	33,3	
24	0	3	0	0	0	0	0	0	0	0	0	0	2	0	0	0	5	40,0	
28	0	2	1	0	0	0	0	0	0	0	0	0	9	0	0	0	12	75,0	
32	2	0	0	0	0	0	0	0	0	0	0	0	4	0	0	0	6	66,7	
36	0	3	0	1	0	0	0	0	0	0	0	0	7	0	0	0	11	72,7	
40	0	1	0	0	0	0	0	0	0	0	0	0	2	0	0	0	3	66,7	
44	0	1	0	0	0	0	0	0	0	0	0	0	2	0	0	0	3	66,7	
48	0	0	0	0	0	0	0	0	0	0	0	0	1	0	0	0	1	100,0	
52	0	0	0	0	0	0	0	0	0	0	0	0	0	0	0	0	0	0,0	
56	0	0	0	0	0	0	0	0	0	0	0	0	0	0	0	0	0	0,0	
60	0	0	0	0	0	0	0	0	0	0	0	0	0	0	0	0	0	0,0	
64	0	0	0	0	0	0	0	0	0	0	0	0	0	0	0	0	0	0,0	
68	0	0	0	0	0	0	0	0	0	0	0	0	0	0	0	0	0	0,0	
Итого, %	4,4	28,9	2,2	2,2	0,0	0,0	0,0	0,0	0,0	0,0	2,2	0,0	60,0	0,0	0,0	0,0		64,4	

Порода: Сосна

Ступени толщины см	Количество деревьев по категориям состояния, шт.																	Всего деревьев по ступеням толщины	
	I	II	III	IV		V		VI			ветровал, бурелом			аварийные деревья			шт.	в том числе подлежат рубке, %	
				НЗ	З	НЗ	З	НЗ	З	О	НЗ	З	О	НЗ	З	О			
1	2	3	4	5	6	7	8	9	10	11	12	13	14	15	16	17	18	19	
8	0	0	0	0	0	0	0	0	0	0	0	0	0	0	0	0	0	0,0	
12	0	0	0	0	0	0	0	0	0	0	0	0	0	0	0	0	0	0,0	
16	1	1	0	0	0	0	0	0	0	0	0	0	0	0	0	0	2	0,0	
20	0	0	0	0	0	0	0	0	0	0	0	0	0	0	0	0	0	0,0	
24	3	0	0	0	0	0	0	0	0	0	1	0	0	0	0	0	4	25,0	
28	0	0	0	0	0	0	0	0	0	0	0	0	0	0	0	0	0	0,0	
32	0	0	0	0	0	0	0	0	0	0	0	0	0	0	0	0	0	0,0	
36	5	0	0	0	0	0	0	0	0	0	0	0	0	0	0	0	5	0,0	
40	3	1	0	0	0	0	0	0	0	0	0	0	0	0	0	0	4	0,0	
44	1	0	0	0	0	0	0	0	0	0	0	0	0	0	0	0	1	0,0	
48	2	0	0	0	0	0	0	0	0	0	0	0	0	0	0	0	2	0,0	
52	1	0	0	0	0	0	0	0	0	0	0	0	0	0	0	0	1	0,0	
56	0	0	0	0	0	0	0	0	0	0	0	0	0	0	0	0	0	0,0	
60	0	0	0	0	0	0	0	0	0	0	0	0	0	0	0	0	0	0,0	
64	0	0	0	0	0	0	0	0	0	0	0	0	0	0	0	0	0	0,0	
68	0	0	0	0	0	0	0	0	0	0	0	0	0	0	0	0	0	0,0	
72	0	0	0	0	0	0	0	0	0	0	0	0	0	0	0	0	0	0,0	
76	0	0	0	0	0	0	0	0	0	0	0	0	0	0	0	0	0	0,0	
80	0	0	0	0	0	0	0	0	0	0	0	0	0	0	0	0	0	0,0	
Итого, %	84,2	10,5	0,0	0,0	0,0	0,0	0,0	0,0	0,0	5,3	0,0	0,0	0,0	0,0	0,0	0,0		5,3	



Порода: Лиственница

Ступени толщины см	Количество деревьев по категориям состояния, шт.																Всего деревьев по ступеням толщины	
	I	II	III	IV		V		VI			ветровал, бурелом			аварийные деревья			шт.	в том числе подлежат рубке, %
				НЗ	З	НЗ	З	НЗ	З	О	НЗ	З	О	НЗ	З	О		
1	2	3	4	5	6	7	8	9	10	11	12	13	14	15	16	17	18	19
8	0	0	0	0	0	0	0	0	0	0	0	0	0	0	0	0	0	0,0
12	0	0	0	0	0	0	0	0	0	0	0	0	0	0	0	0	0	0,0
16	0	0	0	0	0	0	0	0	0	0	0	0	0	0	0	0	0	0,0
20	0	0	0	0	0	0	0	0	0	0	0	0	0	0	0	0	0	0,0
24	0	0	0	0	0	0	0	0	0	0	0	0	0	0	0	0	0	0,0
28	0	0	0	0	0	0	0	0	0	0	0	0	0	0	0	0	0	0,0
32	0	0	0	0	0	0	0	0	0	0	0	0	0	0	0	0	0	0,0
36	0	0	0	0	0	0	0	0	0	0	0	0	0	0	0	0	0	0,0
40	0	0	0	0	0	0	0	0	0	0	0	0	0	0	0	0	0	0,0
44	0	0	0	0	0	0	0	0	0	0	0	0	0	0	0	0	0	0,0
48	0	0	0	0	0	0	0	0	0	0	0	0	0	0	0	0	0	0,0
52	4	0	0	0	0	0	0	0	0	0	0	0	0	0	0	0	4	0,0
Итого, %	100,0	0,0	0,0	0,0	0,0	0,0	0,0	0,0	0,0	0,0	0,0	0,0	0,0	0,0	0,0	0,0		0,0

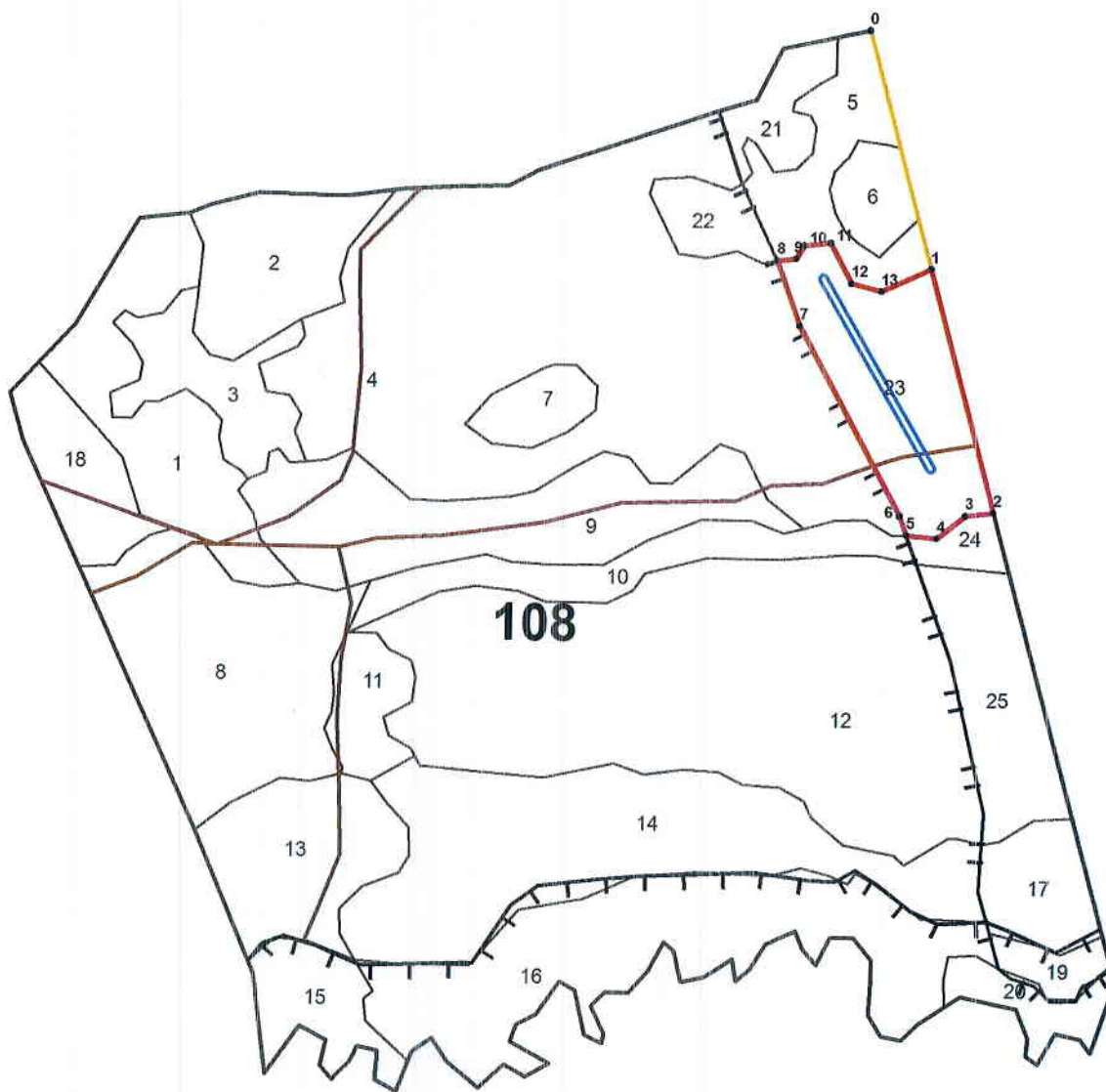
Примечание: НЗ - незаселенное, З - заселенное, О - отработанные вредителями.

Итого на выделе по породам

Ступени толщины см	Количество деревьев по категориям состояния, шт.																Всего деревьев по ступеням толщины	
	I	II	III	IV		V		VI			ветровал, бурелом			аварийные деревья			шт.	в том числе подлежат рубке, %
				НЗ	З	НЗ	З	НЗ	З	О	НЗ	З	О	НЗ	З	О		
1	2	3	4	5	6	7	8	9	10	11	12	13	14	15	16	17	18	19
8	29	9	1	0	0	0	0	0	0	15	0	0	20	0	0	0	74	47,3
12	10	4	0	0	0	0	1	0	0	15	0	0	19	0	0	0	49	71,4
16	14	11	1	0	2	0	2	0	1	7	1	0	12	0	0	0	51	49,0
20	13	5	2	0	1	0	1	0	1	6	1	0	12	0	0	0	42	52,4
24	16	12	3	1	3	0	1	0	0	6	1	0	13	0	0	0	56	44,6
28	17	4	2	0	1	0	1	0	0	5	0	0	16	0	0	0	46	50,0
32	10	6	2	0	0	0	0	0	0	2	0	0	6	0	0	0	26	30,8
36	11	13	0	1	0	0	1	0	0	0	0	0	13	0	0	0	39	38,5
40	8	3	0	0	0	0	0	0	0	2	0	0	7	0	0	0	20	45,0
44	7	4	0	0	1	0	0	0	0	0	0	0	4	0	0	0	16	31,3
48	5	1	1	0	0	0	0	0	0	1	0	0	3	0	0	0	11	36,4
52	9	2	0	0	0	0	0	0	0	0	0	0	0	0	0	0	11	0,0
56	2	0	0	0	0	0	0	0	0	0	0	0	0	0	0	0	2	0,0
60	0	1	0	0	0	1	0	0	0	0	0	0	0	0	0	0	2	50,0
64	0	0	0	0	0	0	0	0	0	0	0	0	0	0	0	0	0	0,0
68	0	0	0	0	0	0	0	0	0	0	0	0	0	0	0	0	0	0,0
72	0	0	0	0	0	0	0	0	0	0	0	0	0	0	0	0	0	0,0
76	0	0	0	0	0	0	0	0	0	0	0	0	0	0	0	0	0	0,0
80	0	0	0	0	0	0	0	0	0	0	0	0	0	0	0	0	0	0,0
84	0	0	0	0	0	0	0	0	0	0	0	0	0	0	0	0	0	0,0
88	0	0	0	0	0	0	0	0	0	0	0	0	0	0	0	0	0	0,0
Итого, %	41,5	17,9	2,3	0,5	1,4	0,3	1,2	0,0	0,3	10,6	0,7	0,0	23,3	0,0	0,0	0,0	445,0	38,3

### Абрис участка

М 1:10000



№ выдела	Ленты (круговой площадки) перечета				
	№ ленты (площадки)	Длина, м	Ширина, м	Радиус, м	Площадь, га
23	1	300	15	-	0,45


Условные обозначения:

- обследуемый участок
- ленточный пересчет в границах участка
- дорога
- ход привязки от 0 до 1

## К акту лесопатологического обследования

Номера точек	Координаты		Румбы линий	Длина, м
	X	Y		
0-1	84° 43' 15,231"	56° 46' 42,086"		
1-2	84° 43' 20,996"	56° 46' 31,841"		
2-3	84° 43' 26,918"	56° 46' 21,310"		
3-4	84° 43' 24,656"	56° 46' 21,109"		
4-5	84° 43' 22,476"	56° 46' 20,042"		
5-6	84° 43' 20,039"	56° 46' 20,122"		
6-7	84° 43' 19,428"	56° 46' 20,945"		
7-8	84° 43' 10,704"	56° 46' 29,072"		
8-9	84° 43' 8,661"	56° 46' 31,910"		
9-10	84° 43' 10,151"	56° 46' 32,006"		
10-11	84° 43' 10,737"	56° 46' 32,633"		
11-12	84° 43' 12,847"	56° 46' 32,809"		
12-13	84° 43' 14,699"	56° 46' 31,062"		
13-1	84° 43' 17,087"	56° 46' 30,763"		

Исполнитель работ по проведению лесопатологического обследования:

Ф.И.О. Томов П.В. Подпись 

Дата составления документа 28.11.19 Телефон 24-90-11

# ПЕРЕЧЕТНАЯ ВЕДОМОСТЬ АВАРИЙНЫХ ДЕРЕВЬЕВ, НАЗНАЧЕННЫХ В РУБКУ

№ дерева	Координаты	Порода	Высота, м	Диаметр, см	Запас, куб. м	Структурные изъяны, характеризующие аварийность дерева	Мероприятие	Сроки проведения мероприятия
1	2	3	4	5	6	7	8	9
-	-	-	-	-	-	-	-	-
-	-	-	-	-	-	-	-	-
-	-	-	-	-	-	-	-	-
-	-	-	-	-	-	-	-	-
-	-	-	-	-	-	-	-	-
-	-	-	-	-	-	-	-	-

Исполнитель работ по проведению лесопатологического обследования:

Ф.И.О. Томов П.В. инженер-лесопатолог Подпись   
Ф.И.О. Чугин В.С. инженер-лесопатолог Подпись   
Дата составления документа 28.11.19 Телефон 8(3822)24-90-11



АДМИНИСТРАЦИЯ ЗАТО СЕВЕРСК

ФОТОТАБЛИЦА

приложение

К Акту лесопатогического обследования № \_\_\_\_\_ /2019 от « \_\_\_\_ » \_\_\_\_\_ 2019г.

Инженер-лесопатолог филиала ФБУ «Рослесозащита»-«ЦЗЛ Томской области» Томов П.В.,  
(Ф.И.О. должность лица, наименование юридического лица, Ф.И.О. гражданина)

Лесничество ЗАТО Северск

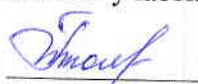
Третье участковое лесничество, квартал 108, выдел 23  
(адрес участка)

Фото №1



Координаты лесного участка N: 56° 46' 24,1"

E: 84° 43' 20,4"

  
(подпись)

Томов П.В.  
(Ф.И.О.)



АДМИНИСТРАЦИЯ ЗАТО СЕВЕРСК

ФОТОТАБЛИЦА

приложение

К Акту лесопатогического обследования № /2019 от « » 2019г.

Инженер-лесопатолог филиала ФБУ «Рослесозащита»-«ЦЗЛ Томской области» Томов П.В.,  
(Ф.И.О. должность лица, наименование юридического лица, Ф.И.О. гражданина)

Лесничество ЗАТО Северск

Третье участковое лесничество, квартал 108, выдел 23  
(адрес участка)

Фото №2



Координаты лесного участка N: 56° 46' 30,3"

E: 84° 43' 13,5"

Томов П.В.  
(подпись)

Томов П.В.  
(Ф.И.О.)

УТВЕРЖДЕНО  
 Начальник Управления  
 имущественных отношений  
 Администрации ЗАТО Северск  
 П.П.Хрячков  
 «12» 12 2019 г.

Акт N \_\_\_\_\_  
 несоответствия данных лесотаксационных материалов  
 натурному обследованию

г.Северск  
 (населенный пункт)

\_\_\_\_\_.2019 г.  
 (дата)

Инженер-лесопатолог филиала ФБУ «Рослесозащита» - «ЦЗЛ Томской области» -  
 Томов П.В., инженер-лесопатолог филиала ФБУ «Рослесозащита» - «ЦЗЛ Томской  
 области» - Чугин В.С.,  
 (Ф.И.О., должности и наименования организаций лиц, проводивших натурное  
 обследование)

провели натурное обследование лесного участка, в целях: уточнения  
 таксационной характеристики в связи с повреждением насаждения

При обследовании уточнены данные лесного реестра и установлено:

1. Участок расположен в лесах Лесничества ЗАТО Северск, Третьего участкового  
лесничества, в квартале N 108, выделе 23

Субъект Российской Федерации Томская область

1. Подразделение лесов по целевому назначению эксплуатационные

2. Категория защитных лесов \_\_\_\_\_

3. Общая площадь участка 5,7 га,

в том числе:

лесных земель 5,7 га

из них: покрытых лесной растительностью 5,7 га

не покрытых лесом \_\_\_\_\_ га

в том числе несомкнувшихся лесных культур \_\_\_\_\_ га

нелесных земель \_\_\_\_\_ га

из них: пашни \_\_\_\_\_ га

сенокосов \_\_\_\_\_ га

пастбищ \_\_\_\_\_ га

вод \_\_\_\_\_ га

прочих земель \_\_\_\_\_ га.

4. Таксационное описание по лесотаксационным материалам:

Наименование лесничества	N квартала	N выдела	Площадь, га	Состав насаждения	Класс возраста ----- возраст, лет	Бонитет	Полнота	Общий запас древесины, куб. м
Эксплуатационные леса								
Лесничество ЗАТО Северск, Третье участковое лесничество	108	23	5,7	3П2Е2С1К1Б 10С	5/85	2	0,5	1250



5. Таксационное описание по результатам обследования

Наименование лесничества	N квартала	N выдела	Площадь, га	Состав насаждения	Класс возраста ----- возраст, лет	Бонитет	Полнота	Общий запас древесины, куб. м
Эксплуатационные леса								
Лесничество ЗАТО Северск, Третье участковое лесничество	108	23	5,7	4П2Е2С1К1Б+О С сухостой 11 м <sup>3</sup> /га, захламенность 31 м <sup>3</sup> /га,	5/95	2	0,8	1594

6. Участок не имеет особо защитное значение, выражающееся в следующем:

(имеет или не имеет)

7. Лесохозяйственные особенности участка Насаждение повреждено и отработано стволовыми вредителями (полиграф белопихтовый (уссурийский)), повреждено раком пихты ржавчинным, стволовыми гнилями, бактериальной водянкой. Имеются механические повреждения и наличие старого бурелома. Подрост благонадежный.

8. При составлении акта сделаны следующие замечания и предложения

Лица, проводившие обследование:

Пелиов П.В. Иванов

(Ф.И.О., подпись)

Ушаков В.В.

(Ф.И.О., подпись)

Приложение 2  
к акту несоответствия данных  
лесотаксационных материалов  
натурному обследованию  
от 2019 №

Таксационная характеристика участка

1. По лесотаксационным материалам

Квартал	Выдел	Площадь, га	Состав. Подрост, подлесок, покров, почва, рельеф, особенности выдела. Отметка о порослевом происхождении. Наименование категорий незалесенных земель. Характеристика лесных культур	Ярус	Высота яруса	Элемент леса	Возраст, лет	Высота, м	Диаметр, см	Класс возраста	Группа возраста	Бонитет	Тип леса	Полнота	Запас сыро-растущего леса, м³	Запас на выделе, м³				Хозяйственное назначение	
																сухостоя	редкий	единичных деревьев	общий		
108	23	5,7	3П2Е2С1К1Б1ОС	1	26	П	85	24	26	5	4	2	МШ	0,5	220	общий на выделе	в т.ч. по составляющим	2	Класс товарности		
						Е	110	29	36								250	1			
						С	100	26	32								250	1			
						К	120	24	30								130	1			
						Б	85	25	30								130	2			
						ОС	85	26	32								120	4			
			ПОДРОСТ: 6П4Е 25 лет; 2,0 м; 1,5 тыс. шт/га, благонадежный																		
			ПОДЛЕСОК: чр р средний																		

## 2. По результатам обследования

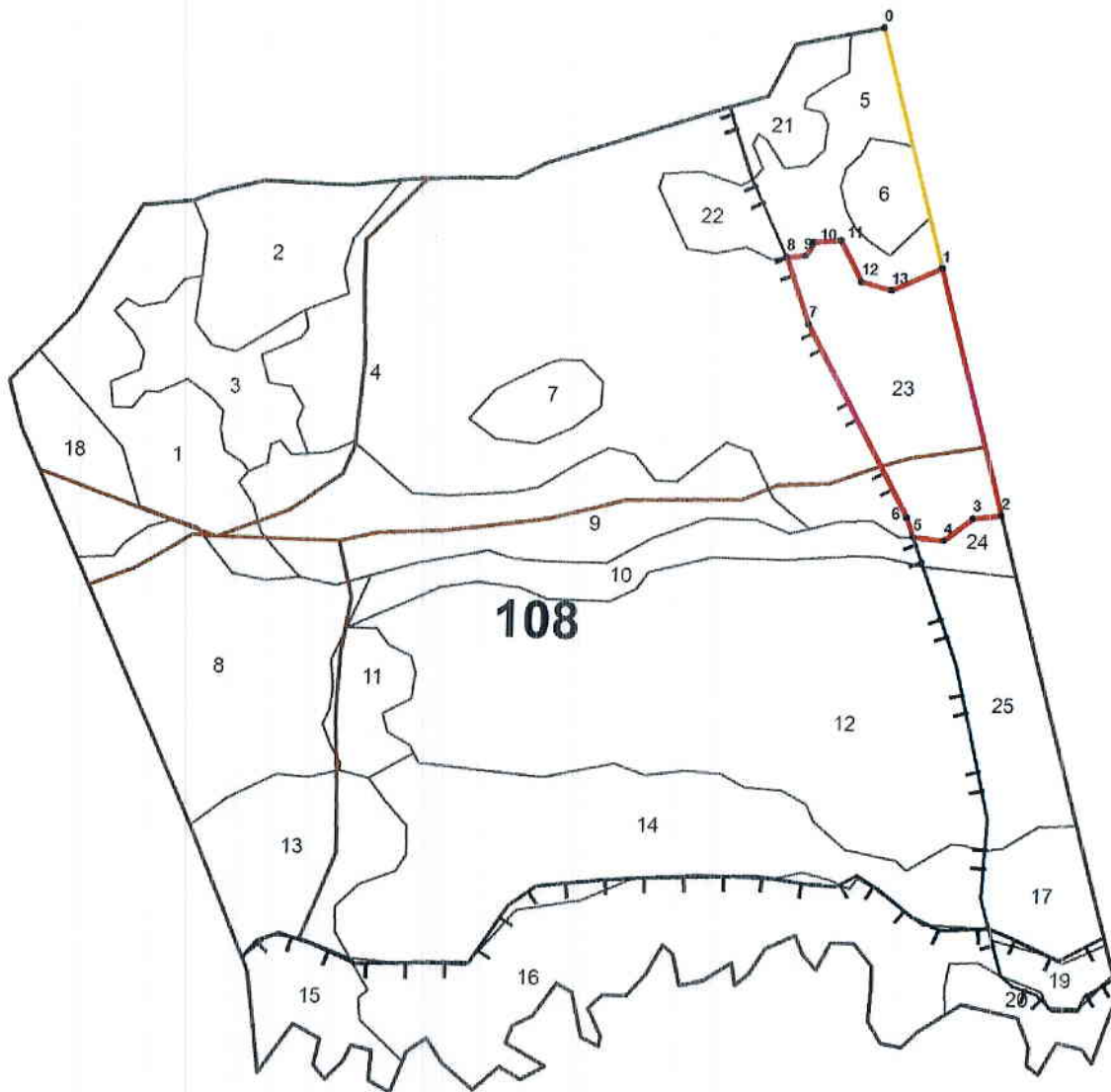
[illegible]

Примечание.\* - ВСР – Выборочная санитарные рубки



Приложение к акту несоответствия  
данных лесотаксационных  
материалов натурному обследованию  
от \_\_\_\_\_ 2019 № \_\_\_\_\_

**ЧЕРТЕЖ**  
**лесного участка**  
(по данным инструментальной съемки границ)  
М 1:10000



Условные обозначения:

- исследуемый участок
- ленточный пересчет в границах участка
- дорога
- ход привязки от 0 до 1

Данные инструментальной съемки границ участка

Номера точек	Координаты	
	X	Y
0-1	84° 43' 15,231"	56° 46' 42,086"
1-2	84° 43' 20,996"	56° 46' 31,841"
2-3	84° 43' 26,918"	56° 46' 21,310"
3-4	84° 43' 24,656"	56° 46' 21,109"
4-5	84° 43' 22,476"	56° 46' 20,042"
5-6	84° 43' 20,039"	56° 46' 20,122"
6-7	84° 43' 19,428"	56° 46' 20,945"
7-8	84° 43' 10,704"	56° 46' 29,072"
8-9	84° 43' 8,661"	56° 46' 31,910"
9-10	84° 43' 10,151"	56° 46' 32,006"
10-11	84° 43' 10,737"	56° 46' 32,633"
11-12	84° 43' 12,847"	56° 46' 32,809"
12-13	84° 43' 14,699"	56° 46' 31,062"
13-1	84° 43' 17,087"	56° 46' 30,763"

Лица, проводившие обследование:

Инженер-лесопатолог  
(должность)

  
(подпись, печать)

Тошов П.В.  
(расшифровка подписи)

Инженер-лесопатолог  
(должность)

  
(подпись, печать)

Сулеев В.С.  
(расшифровка подписи)